

ÅRSMELDING 2014

KRAFT BERGEN AS



INNHold

1. INNLEDNING
2. STYRET
3. ANSATTE OG ARBEIDSMILJØ
4. KUNSTNERISK RÅD
5. HANDLINGSPLAN
6. KRAFT BERGENS VIRKSOMHET 2014
7. UTSTILLINGSVIRKSOMHET 2014
8. ANNEN AKTIVITET
9. OFFENTLIGE INNKJØP OG SALG
10. ØKONOMI
11. PRESSEOMTALE
12. BESØKSTALL
13. SAMARBEIDSPARTNERE
14. BIDRAGSYTERE

1. INNLEDNING

Galleri FORMAT i Oslo og Bergen har frem til 1.januar 2013 vært drevet som et aksjeselskap med eget styre, heleid av organisasjonen Norske Kunsthåndverkere (NK). I løpet av våren 2014 skiftet selskapet FORMAT Bergen AS navn til KRAFT Bergen AS.

Galleri FORMAT Bergen, nå KRAFT Bergen, har vært drevet etter tilnærmet uendret strategi siden 1997 da det først ble etablert her etter modell fra galleriet i Oslo. Galleriene drev formidling av 370 kunsthåndverkere i tillegg til utstillingsvirksomhet. Hovedvekten av omsetningen kom fra arbeider som galleriet hadde i kommisjon i sin galleributikk. I løpet av disse årene har markedet endret seg, masseproduserte designvarer har overtatt store deler av det markedet kunsthåndverket hadde tidligere. I tillegg har også kunsthåndverkscenen endret karakter fra å være overveiende bruksorientert til å bli mer materialbasert og konseptuell.

I 2009 startet prosessen med å endre driftsstrukturen til organisasjonen generelt, men med hovedfokus på en oppgradering av galleriet i Oslo i første omgang. Driftsendringen viste seg å være vellykket i Oslo og det ble vedtatt å foreta en lignende omlegging av Galleri FORMAT Bergen. I den nye driftsmodellen skulle utstillingsvirksomheten være hovedsatsningsområdet. I tillegg skulle formidling av kunsthåndverket gjennom Formidlingsrommet, Prosjektrommet og Krypten bli en viktig del av virksomheten.

Formål

Ved årsskiftet 2013 ble galleriet registrert som et eget aksjeselskap FORMAT Bergen AS, med eget styre lokalt i Bergen. Målsettingen var og er at FORMAT Bergen, nå KRAFT Bergen, skal bli et ledende visningssted for formidling av kunsthåndverk både nasjonalt og internasjonalt. KRAFT Bergen skal ivareta det unike i kunsthåndverket og være en nyskapende og profesjonell pådriver for utvikling av faget. Med dette vil KRAFT Bergen bidra til å tydeliggjøre kunsthåndverkets posisjon på dagens kunstscene og drive en profesjonell formidling av kunsthåndverksfeltet som helhet.

2. STYRET

Styreleder:

Kari Patricia Kleppe

Nestleder:

Kari Aasen

Styremedlem:

Siri Brekke

Styremedlem:

Ragna Sofie Grung Moe

3. ANSATTE OG ARBEIDSMILJØ

Daglig leder:

Lise Jonette Gjertsen (100% stilling)

Kurator/produsent:

Martin Woll Godal (50% stilling)

Vikar for Martin Woll Godal:

Elisabeth Petch

Vikar for Martin Woll Godal og sommervikar:

Tora Endestad Bjørkheim

TIMEBASERTE MEDARBEIDERE:

Helgevakter:

Pernille Grimeland Røsvik

Caroline Larikka

Inga Haveland Mannsåker

Arbeidspraksis i regi av NAV:

Amanda Sommer Baardsen

ARBEIDSMILJØ:

Arbeidsmiljøet anses å være godt. Det har ikke vært sykefravær i 2014. Alvorlige skader eller ulykker har ikke forekommet.

YTRE MILJØ:

Selskapets virksomhet forurensrer ikke det ytre miljø.

LIKESTILLING:

KRAFT Bergen AS har to faste ansatte; 1 kvinne i 100% stilling og en mann i 50% stilling.

4. KUNSTNERISK RÅD

Rådet bestod i 2014 av Are Hauffen, Heidi Bjørgan og Kari Dyrdal (vara).

Kunstnerisk råds oppgave er å være et rådgivende organ i utarbeidelsen av KRAFT Bergen sitt utstillingsprogram. Rådet hadde 2 møter i 2014.

5. HANDLINGSPLAN

For å oppnå formålet har styret vedtatt følgende strategi for virksomheten:

Strategi:

KRAFT Bergen skal arbeide for å:

- Vise og formidle det beste av samtidskunsthåndverk fra inn- og utland.
- Formidle og selge det bruksrelaterte kunsthåndverket på nye og mer tidsriktige måter, for slik å øke interessen for det å bruke og samle kunsthåndverk.

- Være en attraktiv arena for de mest toneangivende kunsthåndverkerne i Norge.
- Identifisere og etablere nye kundegrupper og salgsmuligheter.
- Være et sosialt møtepunkt for fagmiljøet med vektlegging av faglige debatter.

Økonomi:

KRAFT Bergen skal arbeide for å:

- Tilrettelegge driften slik at galleriets økonomi blir forutsigbar og stabil.
- Tenke og handle ambisiøst i forhold til finansiering av prosjekter gjennom å søke eksterne midler/ prosjektmidler.

Daglig drift

KRAFT Bergen skal arbeide for å:

- Være en ansvarlig og utfordrende arbeidsgiver som gir medarbeiderne utviklingsmuligheter gjennom å være med på å utvikle KRAFT.
- Arbeide for å skape en god arbeidsplass med høy grad av trivsel.

6. KRAFT BERGENS VIRKSOMHET 2014

For å iverksette den nye driftsmodellen som nevnt innledningsvis var det behov for en transformasjon av rommene.

Det ble i 2013 søkt om midler til ombygging fra Norsk Kulturråd, Rom for Kunst og det ble bevilget kr. 1 350 000 til dette formålet. Høsten 2014 ble det bevilget ytterligere kr. 500 000 fra Hordaland Fylkeskommune (tilskudd til lokale kulturbygg). Ombyggingen startet i februar i 2014 og lokalene var stengt for publikum frem til gjenåpningen 9. mai 2014. Alle rom ble transformert og har fått nye funksjoner.

Oppsummering av aktiviteter i KRAFT fra 9. mai - 21. desember 2014:

På under åtte måneder, fra 9. mai til 21. desember, kan KRAFT skryte av å ha gjennomført 13 utstillinger med inviterte kunstnere i tillegg til 2 egenproduksjoner. Kvaliteten på utstillingene er understreket ved at det ble foretatt 7 innkjøp til offentlige samlinger og 10 innkjøp av Innkjøpsfondet for Norsk kunsthåndverk i regi av KRAFT fra Årsutstillingen på KODE 1. To av utstillingene på KRAFT ble positivt anmeldt i Bergens Tidende.

I tillegg til utstillingene er det holdt høy arrangementsaktivitet med kunstnersamtaler, performance, boklanseering, ekstra åpning i tilknytning til Kulturnatt, B-Open og ny bruk av Krypten til sosialt samvær ved åpning samt møter og middager.

Endringen har vært en stor suksess og responsen fra publikum og fagmiljø har vært svært positiv. Det har vært ca 5000 besøkende totalt, og mer enn 100 kunst-

ner og designere har blitt formidlet i løpet av de åtte første månedene i 2014.

Det at de forskjellige rommene har fått nye funksjoner har også ført de ulike gruppene av fagmiljøet nærmere hverandre. Ved gjenåpningen i mai hadde vi tatt i bruk alle fem rommene vi disponerer; Galleriet, Hvelvet, Prosjektrommet, Formidlingsrommet og Krypten.

Som vist i det ovenstående har aktivitetsnivået i KRAFT Bergen økt på flere områder. Dette er i seg selv ganske ambisiøst ettersom vi fortsatt kun har en 150% stillingsbrøk til rådighet. I tillegg satte vi i 2014 opp DEMIURG av den internasjonalt anerkjente smykkkunstneren David Bielander, en utstilling som viste hans kunstnerskap gjennom 20 år. Vi følger med andre ord opp Bergen Kommunes overordnede mål som nevnt i Bergen Kommunes strategiske handlingsplan for 2011-2015 der det blant annet står at Bergens status og synlighet som internasjonal kunst- og kulturby skal ytterligere forsterkes. Med høyt faglig nivå som både er mangfoldig og originalt mener vi også å leve opp til Bergen Kommunes hovedmål for det visuelle kunstfeltet 2008-2017.

GALLERIET og **HVELVET** er arenaer for både nasjonale og internasjonale utstillinger.

PROSJEKTROMMET brukes til presentasjoner, designprosjekter, bokslipp, kunstnersamtaler, workshops, Pop up-butikk og lignende.

FORMIDLINGSROMMET tilbyr publikum et bredt utvalg kunsthåndverk.

KRYPTEN er det nye møterommet med kjøkken. Her finnes et stort utvalg av funksjonelle gjenstander for salg; tekanner, ovnsformer, tallerkener, glass, mugg og mye mer. Krypten, som tidligere var brukt til et eller to kunstprosjekter i året fungerer nå som et sosialt møtested, både etter utstillingsåpningene, og bidrar i det daglige til økt trivsel for oss som jobber her. Det har ikke vært sykefravær siden åpningen 9. mai 2014.



7. UTSTILLINGSVIRKSOMHET 2014

9. mai - 8. juni:

GALLERIET:

David Bielander
Kuratert av MMKA



HVELVET:

SKILNAD OG GJENTAKING
Kuratert av Benjamin Lignel

9. mai - 22. juni:

PROSJEKTROMMET:

Morten & Jonas
Møbeldesign



13. juni - 3. aug.:

GALLERIET:

Corrina Thornton,
Cato Løland,
Bjørn Mortensen



HVELVET:

THE DROP,
Kelly & Marhaug

24. juni - 21. sept.:

GALLERIET & HVELVET:

MEDITATIONS ON A
HOBBY HORSE,
Versus



PROSJEKTROMMET:

EAT THIS 1

12. sept. - 21. sept.:

PROSJEKTROMMET:
THIS IS NOT THE RIGHT
COLOUR,
Kiyoshi Yamamoto



3. okt. - 9. nov.:

GALLERIET:
SKY TRAVELLERS,
Regien Cox



HVELVET:
WIRED BEINGS,
Runa Vethal Stølen

9. okt. - 26. okt.:

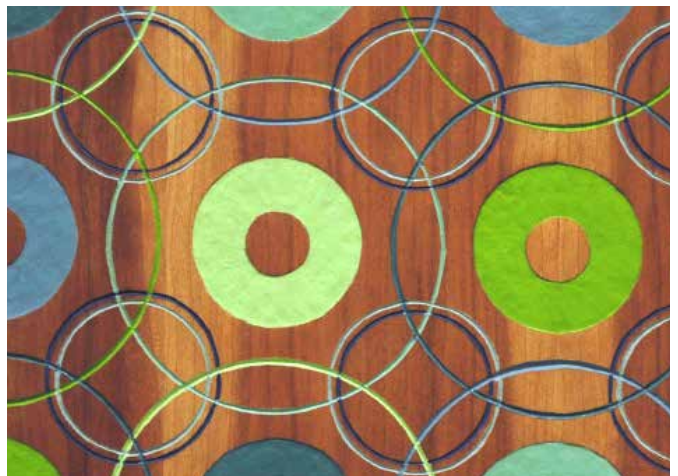
PROSJEKTROMMET:
100% KHiB - Del 1

31. okt. - 16. nov.:

PROSJEKTROMMET:
100% KHiB - Del 2

14. nov. - 21. des.:

GALLERIET:
ILLUSTRERTE KLASSIKERE
Lillian Dahle



HVELVET:
SMYKKER & OBJEKTER
Felicie van der Leest



22. nov. - 21. des.:

PROSJEKTROMMET:
POP UP - butikk



8. ANNEN AKTIVITET

Artist Talks/Kunstnersamtaler:

5. juni: David Bielande
16. august: VERSUS
9. oktober: Regien Cox

Arrangementer:

8. februar: Intimkonsert med Anne Hytta
12. september: Performance ved Kiyoshi Yamamoto

Arrangementer i Krypten:

Siden åpningen 9. Mai har det vært mer enn tolv arrangementer i Krypten. Vi kan blant annet nevne boklansering ved Norwegian Craft, lunsjservering til arbeidsgruppe fra KODE og sosialt samvær etter åpningene.

Andre aktiviteter:

Det ble arrangert en egen utstilling i Prosjektrommet; THIS IS NOT THE RIGHT COLOUR av Kiyoshi Yamamoto der vi holdt langåpent i forbindelse med Kulturturnatt og B-Open. KRAFT deltok også på en kunstpresentasjon for bedrifter i regi av VISP (Produksjonsenhet for visuell kunst) i september.

9. OFFENTLIGE INNKJØP OG SALG

OFFENTLIGE INNKJØP FRA KRAFT - ROM FOR KUNSTHÅNDVERK:

Marianne Moe

VEGGTAVLE (tekstilt verk)
Innkjøpt av UiB

Marianne Berg

NORWEGIAN WOOD (2 stk.)
Innkjøpt av UiB

Regien Cox

CHOPIN
Innkjøpt av Innkjøpsfondet for norsk kunsthåndverk

Felieke van der Leest

PRAIRIE PIONEER
INCOGNITOS ANONYMOS
REFEREE-SAN
Innkjøpt av Innkjøpsfondet for norsk kunsthåndverk

TOTALT: 6 OFFENTLIGE INNKJØP

Samlet innkjøptssum kr. 105 600

+ 5% til Bildende Kunstneres Hjelpfond kr. 4 630

TOTALT: KR. 110 230

PRIVATE INNKJØP FRA KRAFT - ROM FOR KUNSTHÅNDVERK:

Lillian Dahle

DIN TANKE ER FRI (Platte)
Innkjøpt av Hotell Terminus

TOTALT: 1 PRIVAT INNKJØP

Samlet innkjøpssum kr. 35 000

+ 5% til Bildende Kunstneres Hjelpfond kr. 1 750

TOTALT: KR. 36 750

INNKJØP FRA NORSKE KUNSTHÅNDVERKERES ÅRSUTSTILLING 2014:

KRAFT Bergen var ansvarlig for salget.

Margrethe Loe Elde

TØY 1, TØY 2, TØY 3

Ingjerd Hanevold

BALLERINA IN RED

Sofia Karyofilis

BARE BØY

Ingegjerd Mandt

TERRIN 1, TERRIN 2

Sidsel Palmstrøm

RITA H.

Annika Isaksson Pirtti

KEEPERS # 2

Phillip Spilmann

RETUR

TOTALT: 10 INNKJØP AV INNKJØPSFONDET FOR NORSK KUNSTHÅNDVERK

Samlet innkjøpssum kr. 156 500

+ 5% til Bildende Kunstneres Hjelpfond kr. 7 825

TOTALT: KR. 164 325

SALG FRA UTSTILLINGENE:

Lea Mi Engholm (VERSUS)

MEDITATIONS # 3

Felieke van der Leest

SPERM HEART

TOTALT: 2 SALG FRA UTSTILLINGENE

Samlet kjøpesum kr. 5564

+ 5 % til Bildende Kunstneres Hjelpesfond kr. 234

TOTALT: KR. 5798

SAMLET SALGSSUM FRA ALLE UTSTILLINGER:

KR. 302 664 (eks. 5% avgiften)

10. ØKONOMI

Nøkkeltall:

Regnskapet 2014 viser et volum på kr. 2 302 525. Inntektene fordeler seg slik: offentlig støtte kr. 2 103 525, provisjonsinntekter kr. 134 295. (Resultat før regnskapet er revidert.)

Provisjonsinntektene har økt fra kr. 75 574 i 2013 til kr. 132 601 i 2014, noe som er 75,45% økning til tross for at KRAFT hadde stengt de fire første mnd. grunnet ombygging.

11. PRESSEOMTALE

Det har i de senere årene vært en økende utfordring å få pressen i tale for de mindre kunstinstusjonene i byen. Slik har situasjonen vært også i 2014 til tross for iherdig innsats fra vår side. Det vi oppnådde var:

Anmeldelse av MEDITATIONS ON A HOBBY HORSE med kunstnergruppen VERSUS i Bergens Tidende i september. Anmelder Øystein Hauge. Anmeldelse av Lillian Dahles utstilling ILLUSTRERTE KLASSIKERE i Bergens Tidende 11 desember. Anmelder Øystein Hauge.

Bergen, 25.02.2015

12. BESØKSTALL

5000 besøkende fra 9. mai – 21. desember 2014.

13. SAMARBEIDSPARTENERE

Kunst – og designhøgskolen i Bergen (KHiB), Produksjonsenhet for visuell kunst (VISP), Stiftelsen 3,14, S12 Galleri og verksted, KODE – Kunstmuseene i Bergen, Bergen senter for elektronisk kunst (BEK), Norske Kunsthåndverkere Vest-Norge.

14. BIDRAGSYTERE

KRAFT Bergens viktigste økonomiske bidragsytere i 2014 har vært Norske Kunsthåndverkere Fond, KUD/Norsk Kulturråd, Bergen Kommune og Hordaland Fylkeskommune. Det opplyses på alt av invitasjoner/flyers/plakater og lignende hvem som er bidragsytere til KRAFT Bergen AS.